

RENFORCEMENT DES CAPACITES DE RESILIENCE DES COMMUNAUTES LOCALES DANS LE CONTEXTE DU CHANGEMENT CLIMATIQUE A L'AIDE DU SUIVI COMMUNAUTAIRE DES RESSOURCES EN EAU



Forum regional sur la capitalisation et la mise à l'échelle des bonnes pratiques de GIRE pour la sécurité en eau et un développement résilient dans l'Espace UEMOA

BARRY Djibril
Coordonnateur des projets GIRE, WATERAID

Splendid Hotel. 28,29,30 Novembre 2023, Ouagadougou, Burkina Faso

Plan de présentation

- Problématique
- Objectifs
- Mise en œuvre et mesures prises
- Résultats atteints
- Leçons apprises
- Recommandations pour une mise à l'échelle



Problématique

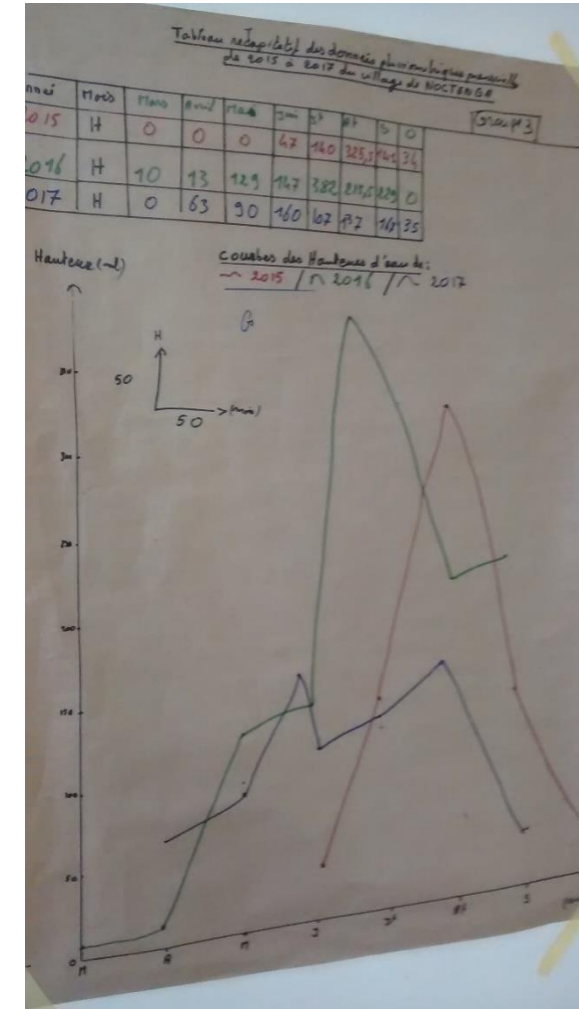
Population du Burkina Faso, majoritairement rurale et paysanne

- ☐ La perturbation des savoirs traditionnels sur les saisons par le changement climatique
- ☐ la vulnérabilité face au climatique maintenu par une faible éducation des populations à l'utilisation de l'information sur l'eau et le climat pour la prise de décision
- ☐ Les systèmes d'information sur l'eau et le climat par leur maillage, leur langage, leur mode de diffusion... répondent faiblement aux besoins des communautés locales

- ☐ quelle alternative basée sur la science peut-on apporter aux communautés pour soutenir leur processus décisionnel face à la perte des jalons traditionnels?
- ☐ Comment le renforcement du processus décisionnel au niveau local peut-il assurer une sécurité de l'eau ?
- ☐ comment le suivi communautaire peut-il alimenter les systèmes nationaux pour une meilleure gestion des ressources en eau ?

Objectifs

- Introduire une transformation dans le mode de prise de décision des communautés locales en le fondant sur la mesure de l'évolution des volumes d'eau dans l'espace et le temps ;
- Initier les communautés au suivi des ressources en eau à l'aide de technologie simple et adapté à leur besoin d'information et de prise de décision;
- Favoriser au niveau local une dynamique de concertation, de planification et d'allocation basée sur l'interprétation des données de suivi des ressources en eau ;
- Permettre aux communautés locales d'identifier les mesures de réduction des risques de catastrophe et de renforcement de leur sécurité en eau sur la base des données probantes ;
- Promouvoir l'inclusion des femmes dans la gestion des ressources en eau;
- Assurer le renforcement des systèmes nationaux par un alignement avec les politiques et un positionnement stratégique des institutions étatiques.



Mise en œuvre et mesures prises

Groupes cibles ou bénéficiaires directes

- Les usagers de l'eau (agriculteurs, éleveurs, transhumants ...) : l'approche cherche à améliorer leur adaptation au changement climatique par l'utilisation de l'information sur l'eau pour la planification de leur activité;
- Les femmes : l'approche cherche à renforcer leur capacité et à améliorer leur participation à la prise de décision pour la gestion des ressources en eau.



Mise en œuvre et mesures prises

Stratégie de mise en œuvre de l'approche

Alignement de l'approche avec les principes de la GIRE et la politique de réduction des risques de catastrophe

Positionnement central des CLE et des Agences de l'eau pour la conduite, la capitalisation et la durabilité

Synergie des niveaux down and up pour un renforcement des systèmes et de la résilience des communautés



Mise en œuvre et mesures prises

Mesures

Phase d'analyse de la vulnérabilité, des capacités et des risques:

- Enquête et diagnostic participative: AGV, EPVC,
- Designation de volontaires communautaire

Phase de déploiement des activités de renforcement de capacité:

- Formation
- Collecte de donnée, instruments de mesure
- Restitution et prise de décision

Phase de transformation

- Respect des règles de gestion
- Réalisations



Résultats atteints

Dimension 1 - Environnement favorable

- Fixation de règle de gestion au niveau communautaire

Dimension 2 - Institutions et participation

- Inclusion des femmes dans la prise de décision
- Cadre communautaire de dialogue et de prise de décision
- Synergie communauté, CLE et Agence de l'eau
- Renforcement de la participation, volonté et motivation



Résultats atteints

Dimension 3 : Instruments de gestion

- Installation d'équipement de mesure
- Base de donnée local, EC-CLE et Agence
- Expertise Collecte, traitement et analyse de donnée
- Intégration de instruments RRC (CAP, observatoire prévention de conflits)

Dimension 4 : Financement

- Intérêt des bailleurs à financer l'approche avec la mobilisation de fonds auprès de fondation et de l'Union Européenne
- Caractère innovant offre la possibilité de d'engager un plaidoyer pour la mobilisation
- Existence de relais communautaires de CLE peut contribuer à la stratégie de recouvrement de la CFE par la surveillance et l'alerte.



Leçons apprises

- L'engagement des communautés montre le besoin et l'intérêt pour eux de disposer d'outils tels que l'information sur l'eau pour renforcer leur résilience
- L'approche est un puissant moyen d'application des principes GIRE au niveau local: prise de conscience, participation, inclusion des femmes et mobilisation de fonds



Recommandations pour une mise à l'échelle

- Les CLE doivent s'inscrire dans la dynamique d'utilisation des données de suivi des ressources en eau pour engager le dialogue au niveau de l'espace de compétence et dégager les perspectives d'investissement en synergie avec les communes;
- Les Agences de l'eau doivent concevoir et conduire des programmes intégrateurs qui valorisent l'approche sécurisation des ressources en eau à l'aide du suivi communautaire de l'eau pour engager les communautés à la base dans la GIRE.

Merci de votre attention



Plus d'information

Site web : www.wateraid.org

Adresse email : waburkinafaso@wateraid.org